

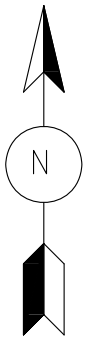
# Lillgrund Vindkraftpark

Området som är avlyst av Länsstyrelsen för ej behörig båttrafik är markerat med positionerna 1-6.

För ytterligare information kontakta Vattenfalls platskontor i Klagshamn, telefon +45 3177 5977

## Teckenförklaring

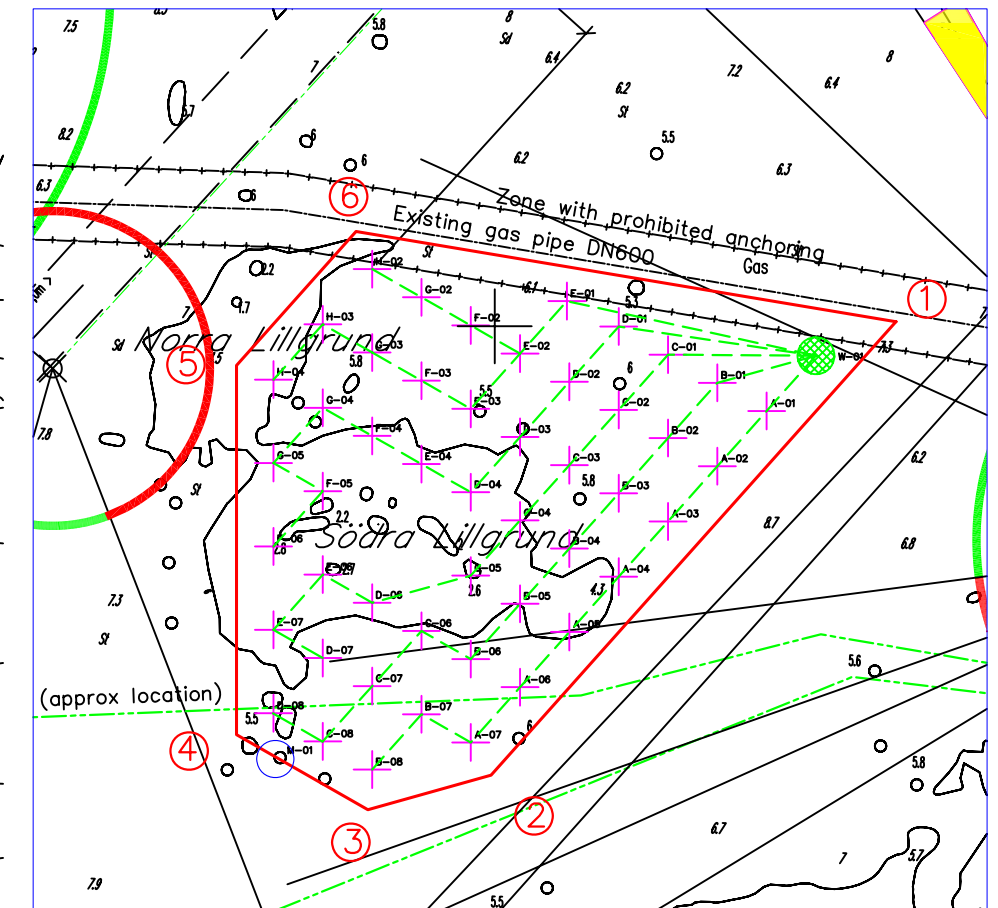
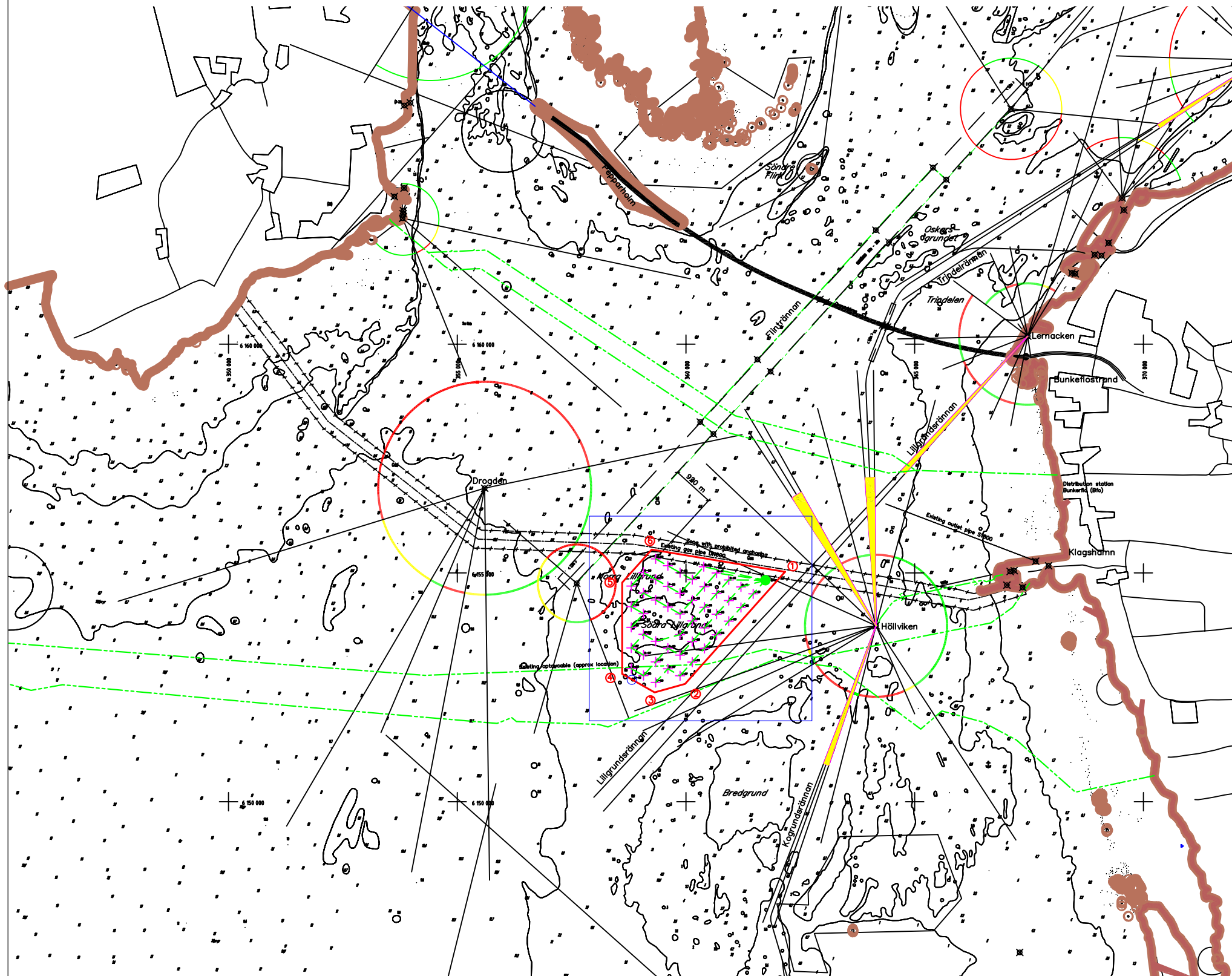
- + Vindkraftverk
- Avlyst område
- Mätmast



## Koordinater för avlyst område

(I system WGS 84 med grader och decimala minuter)

Pkt	Latitud (N)	Longitud (E)
1	55°31.3083	12°49.0023
2	55°29.9513	12°46.9993
3	55°29.8395	12°46.3730
4	55°30.0453	12°45.6870
5	55°31.1197	12°45.6260
6	55°31.5208	12°46.2177



## Vindkraftpark Lillgrund

	General Plan drawing	Ritad	Granskad
	Restricted Area, Avlyst område	Kontr.	Godkänd
	Design of wind farm	Skala	Grupp
	Overview layout	Bild	Förts. M.